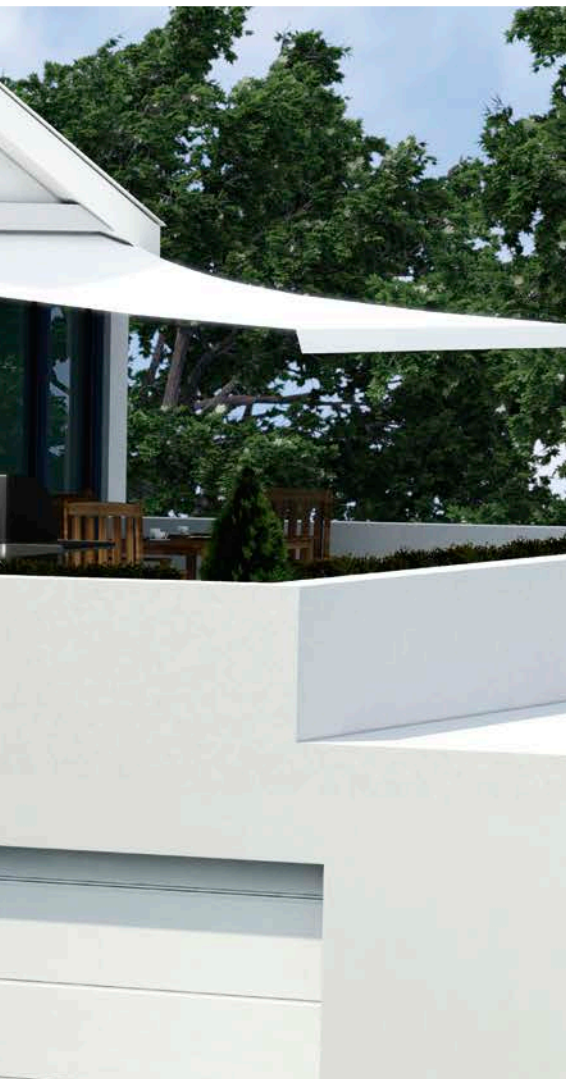




# Garagentorantriebe

Intelligente Antriebe mit durchdachtem Zubehör für viel Komfort





# WIR LIEFERN IHNEN DIE QUALITÄT – SIE GENIESSEN DEN KOMFORT!

Auf die langlebigen Torantriebe von SOMMER können Sie sich auch nach Jahren noch verlassen. Das liegt einerseits an der hohen Qualität und der einfachen Bedienbarkeit, andererseits an der sorgfältigen Verarbeitung und den Zertifizierungen<sup>1)</sup>, die es ermöglichen, den passenden Antrieb für Ihr Wunschtor zu finden.

Unsere Antriebe sind TÜV/GS-geprüft und werden in regelmäßigen Abständen vom TÜV überwacht. Zudem entsprechen sie den geltenden europäischen Bestimmungen bei der „Elektrischen Sicherheit“ und „Elektromagnetischen Verträglichkeit.“ (CE-Kennzeichnung)

MADE IN GERMANY



3

## IHRE SICHERHEIT IST UNSER ANTRIEB

Sicherheit und Unfallschutz haben bei SOMMER höchste Priorität. Unsere Antriebe sind mit zuverlässiger und bewährter Technik ausgestattet, auf die Sie sich verlassen können.

Die **automatische Hinderniserkennung** sorgt für optimalen Schutz. Beim Auftreffen auf ein Hindernis setzt der

Antrieb zurück (Reversion) und sorgt so dafür, dass keine Personen, Tiere oder Fahrzeuge eingeklemmt werden.

Dank dem einzigartigen **Notentriegelungssystem** kann das Tor in jeder Position ein- und ausgekuppelt werden. So ist ein manuelles Öffnen und Verriegeln für Sie problemlos möglich. Zudem

ist Ihr Garagentor nur bei SOMMER auch bei einem Stromausfall in jeder Position verriegelt.

Der **selbsthemmende Motor** ist ein effektiver Schutz vor Einbruch oder Fremdzugang.

<sup>1)</sup> Eine Übersicht über alle zertifizierten Tor-Antriebskombinationen finden Sie unter: <http://som4.me/cgdo>

# MIT KRAFT UND KÖPFCHEN

Was unsere Antriebe so stark macht, ist die clevere Technik. Unsere Motoren sind nicht statisch an einem Punkt fixiert, sondern fahren an einer feststehenden, gespannten Kette entlang. Dadurch ist ein optimaler Kräfteinsatz bei höchster Sicherheit jederzeit gewährleistet.

Diese getriebeschonende Technologie sorgt für eine höhere Lebensdauer und deutlich weniger Verschleiß am Garagentorantrieb. Zudem ist der Antrieb komplett wartungsfrei. Da die Kette nicht geölt werden muss, gibt es keine unschönen Ölflecken in Ihrer Garage oder auf Ihrem Auto.

## Intelligente Steuerungstechnik

Das System liest vollautomatisch die benötigte Kraft ein, passt diese laufend an die äußeren Bedingungen an und sorgt so für höchste Sicherheit gegen Einquetschen. Durch diese kontinuierliche Anpassung der Torlaufwerte lernt der Antrieb sich optimal auf Ihr Tor einzustellen. So wird aus unserem Antrieb Ihr Antrieb.

## Zertifizierte Qualität

Unsere Garagentorantriebe werden nach strengen Richtlinien geprüft und zertifiziert. So können Sie sich sicher sein, dass unsere Produkte von höchster Qualität „Made in Germany“ sind.

Eine Referenzliste mit über 3000 Tor-Antriebs-Kombinationen mit SOMMER Garagentorantrieben und Toren verschiedener namhafter Hersteller finden Sie hier: <http://som4.me/cgdo>



Die Begrenzung der Schließkräfte ist zertifiziert nach EN 12453 durch elektronische Motorüberwachung. Geprüft durch ift Rosenheim.

## Bedeutung der Icons



Bidirektionales Funksystem erlaubt eine aktive Kommunikation zwischen Sender und Empfänger.



Maximale Sicherheit vor Hackern durch 128-Bit AES Verschlüsselung mit Rollingcode.



Störungsunempfindliches Funksignal garantiert eine große Reichweite und Zuverlässigkeit.



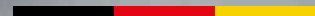
Anschluss für Akkupack möglich. Dieser übernimmt bei Stromausfall die Energieversorgung des Antriebs für bis zu 12 Stunden.



Sparsamer Verbrauch im Standby.



Langlebige, stromsparende und effiziente Beleuchtung durch moderne LED-Technologie.



# DAS BIETEN IHNEN UNSERE ANTRIEBE



## **Sicherheit durch verschlüsseltes Funksystem**

Der Garagentorantrieb mit bidirektionalem und verschlüsseltem Funksystem bietet ein Höchstmaß an Sicherheit. Eine Abwärtskompatibilität der Sender zum Funksystem Somloq Rollingcode ist immer gegeben.



## **Zahlreiche Erweiterungen**

Wie z. B. die Speicherplatzerweiterung Memo, der Feuchtigkeitssensor Senso und zahlreiche weitere Zubehörmodule. Da die Anschlüsse direkt am Laufwagen liegen, sind keine Spiralkabel notwendig. Das hilft Ihnen, Zeit und Geld durch spürbar weniger Arbeitsaufwand zu sparen.



## **Notstromversorgung bei Stromausfall**

Während eines Stromausfalles kann der Antrieb mit unserem optionalen Accu notbetrieben werden und Ihr Tor steht dadurch niemals still.

6



## **Helligkeit durch mitfahrende Beleuchtung**

Die im Laufwagen integrierte LED-Beleuchtung ist mit sechs einzelnen LEDs ausgestattet – für optimale Leuchtkraft in der Garage.



## **Laufruhig und langlebig**

Dank getriebeschonender Technologie ist der Garagentorantrieb äußerst leise, verschleißarm und weist eine sehr hohe Lebensdauer auf. Der Antrieb ist komplett wartungsfrei.



## **Optimaler Krafteinsatz**

Unsere feststehende Kette mit mitlaufendem Motor hat mehrere entscheidende Vorteile. Die zusätzliche Belastung durch die nötige Kettenspannung einer umlaufenden Kette oder Zahnriemen wird durch diese Idee vom Motor ferngehalten und der Verschleiß drastisch gesenkt, dadurch erhöht sich die Lebensdauer, das spart Ihnen Reparaturkosten.



### Begrenzung der Schließkräfte

Das System überwacht die Schließkräfte nach EN 12453 durch eine elektronische Motorüberwachung. Dieser Kontrollmechanismus erzeugt maximale Sicherheit.



### Notentriegelung

Durch das integrierte SOMMER Notentriegelungssystem kann der Laufwagen an jeder Position ein- und ausgekuppelt werden. So kann in jeder Position für Sicherheit gesorgt werden, selbst bei einem Stromausfall.



### Umwelt- und Kosteneffizienz

Der energiesparende Antrieb hat einen Stromverbrauch von unter einem Watt im Standby und sorgt so für geringe Stromkosten im Jahr. Er ist damit nicht nur kostengünstig, sondern auch sehr umweltfreundlich.



### Saubere Kette

Die Kette ist wartungsfrei und muss nicht geölt werden. Flecken auf Tor oder Fahrzeug sind damit ausgeschlossen.



### Universeller Einsatz – kompatibel mit fast allen Tortypen

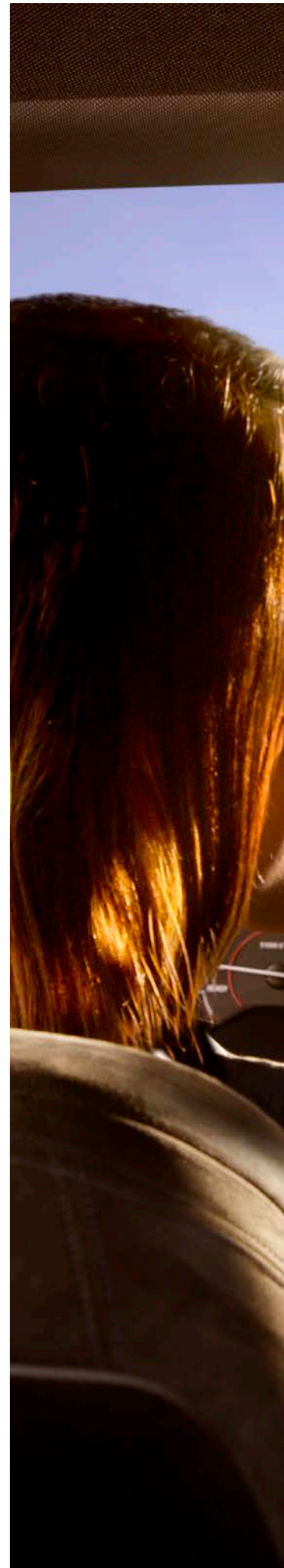
Unsere Antriebe decken Sektionaltore, Deckenlauf-tore, Kipptore, Schwingtore, Flügeltore, Seitensektionaltore, Rundum-tore und Schiebetore an Gebäuden ab. Sie erreichen optimierte Torparameter durch eine einfache DIP-Schalterfunktion direkt am Antrieb.

GARAGENTORANTRIEBE:  
**IHR INTELLIGENTES  
ANTRIEBSSYSTEM**  
FÜR HÖCHSTE  
ZUVERLÄSSIGKEIT

8

**[ SCHNELLER. SICHERER. INTELLIGENTER. HELLER – ]**  
DIE SOMMER GARAGENTORANTRIEBE.

Hier kommt die Zukunft der Garagentorantriebe. Die SOMMER Antriebe pro<sup>+</sup> und base<sup>+</sup> sind die innovative Weiterentwicklung des erfolgreichen SOMMER Antriebskonzepts. Der intelligente Laufwagen bietet viel Raum für den Anschluss von durchdachtem Zubehör. Das separate Steuerungsgehäuse des pro<sup>+</sup> bietet noch mehr Flexibilität und Komfort.









10

# SOMMER base<sup>+</sup>

Universeller Antrieb für Sektionaltore, Deckenlauf-tore, Schwingtore, Kiptore<sup>1)</sup> und Rundum-/Seitensektionaltore



11

Der SOMMER base<sup>+</sup> verfügt über unsere fortschrittlichste Garagentorsteuerung mit verschiedenen, bereits optimierten Geschwindigkeitsprofilen und der Möglichkeit die Betriebskräfte exakt einzustellen. Das System lernt kontinuierlich und vollautomatisch dazu und passt den Torlauf weiter an.

## Top-Qualität

- Die verschleißarme, robuste und normenkonforme Technik mit dem kräftigen, mitfahrenden Motor sorgt für eine jahrelange Betriebs- und Funktionsfähigkeit bei minimalem Energieverbrauch.
- Diese getriebeschonende Technologie gewährleistet eine höhere Lebensdauer und weniger Verschleiß des Garagentorantriebs. Der Antrieb ist komplett wartungsfrei.
- Intelligente, feinfühligere Steuerungstechnik fördert die Langlebigkeit Ihres Tors.
- **Einzigartige Blockadeerkennung:** Beschädigungen z. B. bei Festfrieren werden vermieden.
- **Dichter Torabschluss:** Bodenunebenheiten werden durch optimalen Schließdruck ausgeglichen. Ungeziefer und Laub bleiben draußen.

## Höchste Sicherheit

- **Optimiert für Einbruchssicherheit:** Der Antrieb erkennt einen Einbruchversuch und erzeugt durch hohe mechanische Selbsthemmung aktiven Gegendruck.
- **Teilöffnung:** Um z. B. das Tor über einen Funkbefehl in Entlüftungsstellung zu bringen oder optional automatisch über den Feuchtigkeitssensor Senso.
- Stromsparende LED-Beleuchtung im mitfahrenden Laufwagen für bessere Ausleuchtung von Garage und möglichen Gefahrenzonen.
- Integrierte Notentriegelung für eine manuelle Innenbedienung des Tors bei Stromausfall.

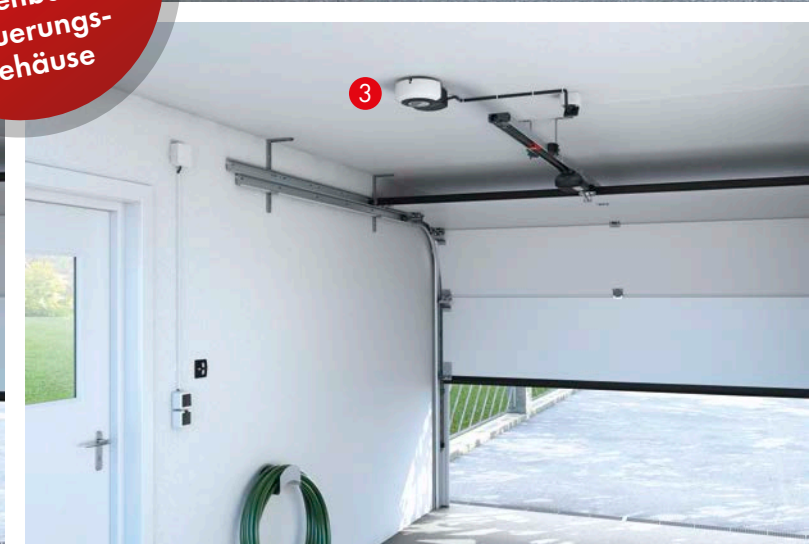
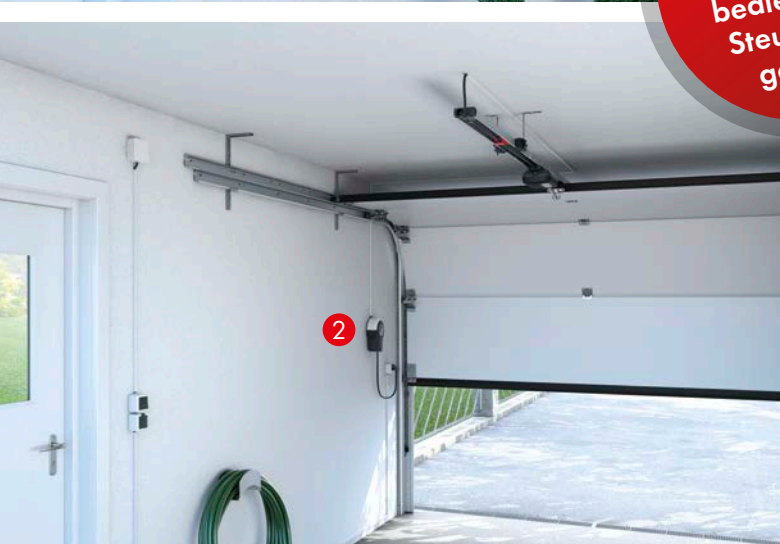
Technische Daten finden Sie auf Seite 24 + 25

<sup>1)</sup> Sonderbeschlag erforderlich

<sup>2)</sup> Die ausführlichen Garantiebestimmungen finden Sie auf [www.sommer.eu](http://www.sommer.eu)



Intelligenter  
Antrieb mit  
separat  
bedienbarem  
Steuerungs-  
gehäuse



Die Steuerung kann hinten 1, vorne 2 oder an der Decke 3 montiert werden.

# SOMMER pro<sup>+</sup>

Flexibler Antrieb für Sektionaltore, Deckenlauftore, Schwingtore, Flügelstore<sup>1)</sup>, Kipptore<sup>1)</sup> und Rundum-/Seitensektionaltore



13

Der SOMMER pro<sup>+</sup> kombiniert unsere fortschrittlichste Garagentorsteuerung mit der Flexibilität eines separaten Steuerungsgehäuses. Das Gehäuse kann in drei Varianten (hinten, vorne oder an der Decke) separat montiert werden, sodass vorhandene Steckdosen genutzt werden können. Der integrierte Taster im Steuerungsgehäuse bietet zusätzlichen Komfort in der Garage.

## Top-Qualität

- Die verschleißarme, robuste und normenkonforme Technik mit dem kräftigen, mitfahrenden Motor sorgt für eine jahrelange Betriebs- und Funktionsfähigkeit bei minimalem Energieverbrauch.
- Diese getriebeschonende Technologie gewährleistet eine höhere Lebensdauer und weniger Verschleiß des Garagentorantriebs. Der Antrieb ist komplett wartungsfrei.
- Intelligente, feinfühligste Steuerungstechnik fördert die Langlebigkeit Ihres Tors.
- **Einzigartige Blockadeerkennung:** Beschädigungen z. B. bei Festfrieren werden vermieden.
- **Dichter Torabschluss:** Bodenebenheiten werden durch optimalen Schließdruck ausgeglichen. Ungeziefer und Laub bleiben draußen.

## Höchste Sicherheit

- **Optimiert für Einbruchssicherheit:** Der Antrieb erkennt einen Einbruchversuch und erzeugt durch hohe mechanische Selbsthemmung aktiven Gegendruck.
- **Teilöffnung:** Um z. B. das Tor über einen Funkbefehl in Entlüftungsstellung zu bringen oder optional automatisch über den Feuchtigkeitssensor Senso.
- Stromsparende LED-Beleuchtung im mitfahrenden Laufwagen für bessere Ausleuchtung von Garage und möglichen Gefahrenzonen.
- Integrierte Notentriegelung für eine manuelle Innenbedienung des Tors bei Stromausfall.

Technische Daten finden Sie auf Seite 24 + 25

<sup>1)</sup> Sonderbeschlag erforderlich

<sup>2)</sup> Die ausführlichen Garantiebestimmungen finden Sie auf [www.sommer.eu](http://www.sommer.eu)

# ZUSATZAUSSTATTUNG FÜR KOMFORT, FUNKTION UND SICHERHEIT



## Lock – Verriegelungsmagnet

# 1651V000

Magnet-Motorschloss, das den Motor an jeder Position (auch bei der Lüftungsfunktion) bis zu einer Angriffskraft von 300 kg mechanisch blockiert und dadurch den bestehenden Einbruchschutz verbessert.



## Senso – Feuchtigkeitssensor

# 10371

Für das Erfassen der Temperatur und Luftfeuchtigkeit in der Garage. Der Laufwagen öffnet das Tor nach Bedarf (z. B. bei zu hoher Luftfeuchtigkeit) automatisch ein Stück und sorgt für perfekte Zirkulation. Ist der optimale Wert erreicht, wird das Tor geschlossen und damit langfristig das Schimmelrisiko gesenkt.



## Memo – Speichererweiterung

# 10373

Dient zur Speichererweiterung auf 450 Handsenderbefehle. Im Servicefall können gespeicherte Daten für einen neuen Laufwagen einfach übernommen werden.

14



## Buzzer – Alarm- /Warnbuzzer

# 7043V000

Bietet zwei Optionen wahlweise in einem Produkt: Der Alarmbuzzer erkennt einen Einbruchversuch und warnt mit einem lauten Signalton. Der Warnbuzzer hingegen lässt während des Schließvorgangs oder wahlweise bei geöffneter Schluftpforte ein akustisches Signal ertönen.



## Lumi+ – LED-Zusatzbeleuchtung

# 7041V000

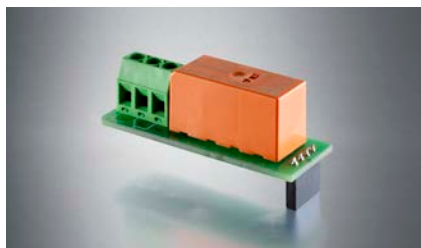
Zusätzliche LED-Beleuchtung für die Deckensteuerung. Diese wird parallel zur Beleuchtung im Laufwagen geschaltet und kann einfach mittels Beleuchtungsfunktion per Handsender ein- und ausgeschaltet werden.



## Lumi pro+ – LED-Zusatzbeleuchtung

# S10205-00001

Zusätzliche LED-Beleuchtung für die Wandsteuerung. Diese wird parallel zur Beleuchtung im Laufwagen geschaltet und kann einfach mittels Beleuchtungsfunktion per Handsender ein- und ausgeschaltet werden.



### Relay – Zusatzrelais

#7042V000

Zusatzrelais für eine zusätzliche Schaltung von einem Garagen- oder Hoflicht oder einem anderen 230 V Verbraucher (Max. Schaltleistung 5 A, AC 250 V oder DC 24 V). Optional kann auch eine Torzustandsanzeige abgebildet werden.



### Laser – Parkpositionslaser

# 10378

Gibt optische Hilfe, um ein Fahrzeug in der Garage perfekt zu positionieren. Der Laser ist während des Öffnungsvorgangs und der eingestellten Lichtbrenndauer aktiv.



### Motion – Bewegungsmelder

#S10343-00001

Erfasst mit einem passiven Infrarot-Sensor die unsichtbare Wärmestrahlung von sich bewegenden Körpern (Mensch/Tier etc.) und reagiert auf diese. Für eine sichere Bewegung in der Garage wird beim Betreten automatisch die Antriebsbeleuchtung (Zusatzbeleuchtung/Relay) eingeschaltet.

15



### Accu – Notstromversorgung

#S10523-00001

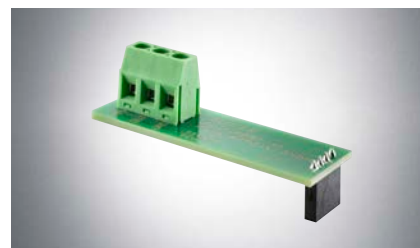
Übernimmt bei Stromausfall kurzfristig die Energieversorgung des Antriebs für > 5 Torzyklen.



### Conex – Platine

# S10807-00001

Ermöglicht den Anschluss von zwei kabelgebundenen Impulsgebern zum Ansteuern des Tores und einer externen Beleuchtung. Die Betriebsart „Definiertes Öffnen“ und „Definiertes Schließen“ ist optional einstellbar über einen Dip-Schalter.



### Output OC – Platine

#S10854-00001

Überträgt den Torzustand (offen/zu) an Smart Home Systeme. Optional kann eine weitere externe Beleuchtung (max. 200 mA; DC 24 V) geschaltet werden.

# MODERNES, BIDIREKTIONALES FUNKSYSTEM

Für alle Modelle bieten wir die passenden Funkprodukte für optimalen Komfort an. Mit dem daten- und übertragungssicheren Funksystem bleiben Sie bei Regen, Schnee oder Dunkelheit zukünftig einfach im Auto sitzen, um Ihr Garagentor zu öffnen.

Neben Komfort bietet Ihnen das bidirektionale Funksystem SOMloq2 Sicherheit auf dem modernsten Stand. Das bewährte System Somloq Rollingcode 868,8 MHz bleibt weiterhin in unserem Sortiment und für Sie verfügbar.

Der bidirektionale Funk ermöglicht zahlreiche Zusatzfunktionen, die den Alltag komfortabler gestalten – von Rückmeldungen, ob das Funksignal angekommen ist, über Statusabfragen des Tors bis hin zu Autorepeat- und Hop-Funktionen.

Steuern Sie bequem Ihre Systeme per Funkhandsender und profitieren Sie beim Öffnen Ihrer Hof- und Garagentore von unserem SOMloq2 Funksystem.

## Das bietet Ihnen SOMloq2:

### Sichere Verschlüsselung

Das zukunftssichere Funksystem SOMloq2 bietet maximale Datensicherheit vor Hackern durch 128-Bit AES Verschlüsselung mit Rollingcode.

### Wiederholendes Funksignal

Die Autorepeat-Funktion sorgt für komfortable Öffnung während der Anfahrt an das Objekt. Das abgegebene Funksignal wiederholt sich in einem bestimmten Zyklus, um eine optimale Erreichbarkeit zu ermöglichen.

### Hohe Funkreichweite

Mit innovativer Hop-Funktion wird Ihre Reichweite gesteigert, da Funksignale von SOMloq2 Empfängern weitergeleitet werden.

### Auch für bestehende SOMMER Antriebe

SOMloq2 Sender sind abwärtskompatibel zum Funksystem Somloq Rollingcode, dadurch können bestehende Antriebe und Funkempfänger angesteuert und weiterhin genutzt werden.

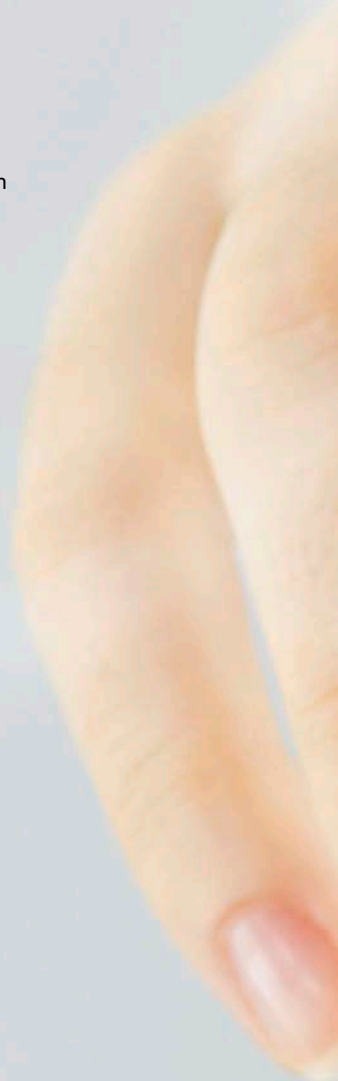
16

## Ist das Tor zu?

Fragen Sie den aktuellen **Status Ihres Tors** direkt vom Sofa oder dem Liegestuhl im Garten ab.



Mit der rot gekennzeichneten Taste können Sie prüfen, ob Ihr Tor geöffnet oder geschlossen ist.







SOMloq2



18

# HANDESENDER – MACHEN SIE ES SICH NOCH LEICHTER

Die Handsender von SOMMER bieten Ihnen viele Möglichkeiten, wie Sie Ihren Alltag komfortabler gestalten können. Bequem per Funk das Garagentor öffnen, das Licht ein- oder ausschalten oder die Tür öffnen.



## **Pearl – 4-Befehl-Handsender**

# 4018V000 – schwarz/rot  
# 4018V001 – schwarz/pink  
# 4018V003 – weiß/pink  
# 4018V020 – weiß/Edelstahl



## **Pearl Vibe – 4-Befehl-Handsender mit Rückmeldung durch Vibration**

# 4019V000 – schwarz/rot  
# 4019V001 – schwarz/pink  
# 4019V003 – weiß/pink  
# 4019V021 – weiß/Edelstahl



## **Pearl Status – 3-Befehl-Handsender mit Möglichkeit der Abfrage von Torposition/Empfängerstatus**

# S10448-00001 – weiß/Edelstahl  
# S10448-00012 – schwarz/Edelstahl



## **Slider+ – 4-Befehl-Handsender**

# S10305-00001 – schwarz/Edelstahl



## **Slider Vibe – 4-Befehl-Handsender mit Rückmeldung durch Vibration**

# S10202-00001 – schwarz/Edelstahl



## **Pearl Twin – 2-Befehl-Handsender**

# S10019-00001 – schwarz/Chrom



## **Telecody+ – 12-Befehl-Handsender mit beleuchteten Tasten**

# S10212-00001 – schwarz/Edelstahl



## **Halterung Pearl-Reihe – zur Befestigung im Auto oder an der Wand**

# 4643V000 – schwarz  
# 4643V001 – weiß

# SIE HABEN ES IN DER HAND ...

... UND WERDEN STAUNEN, WAS SICH ALLES PER FUNK BEDIENEN LÄSST UND WIEVIEL KOMFORT DAS BIETET

Unsere Funklösungen ermöglichen Ihnen die individuelle Freiheit in den eigenen vier Wänden, im Garten oder in der Garage.

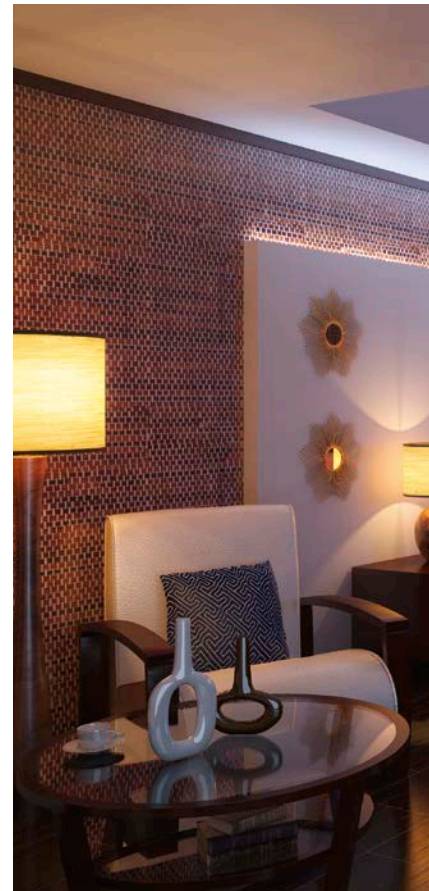
Komfort und Sicherheit gehen bei SOMMER Hand in Hand. Nur wenn Sie sich sicher fühlen, können Sie die Bequemlichkeit unserer grenzenlosen Funklösungen auch wirklich genießen.

## EINFACHES UM- UND NACHRÜSTEN MIT DEN FUNKEMPFÄNGERN

20

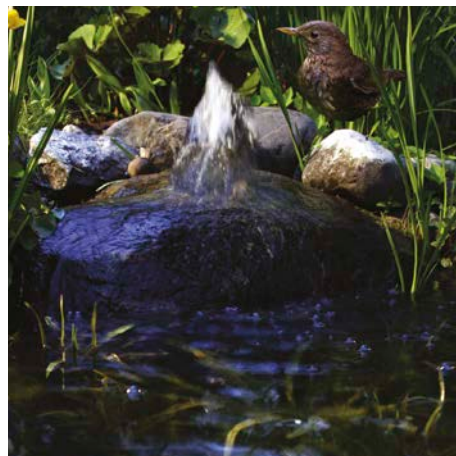
### **SOMplug Funkempfänger im Steckdosengehäuse (1-Kanal)**

Dieser Funkempfänger dient zum einfachen Umrüsten von Fremdantrieben und bei Wechsel der Funkfrequenz. Außerdem gibt es die Möglichkeit einer Rückmeldung über den Handsender, wenn der gesendete Befehl vom Empfänger verarbeitet wurde.



### **SOMsocket Funksteckdose**

Durch die Funksteckdose kann die eingesteckte Anwendung (z. B. Lampe) per Funk ein-/ausgeschaltet werden. Mittels Handsender (z. B. Pearl Status) ist eine Statusabfrage, z. B. ob der angeschlossene Verbraucher ein- oder ausgeschaltet ist, möglich.





### Zutrittsysteme

Mit den SOMMER Fingerprint-Systemen öffnen sich Garagen- und Hofstore dank biometrischer Erkennung mit sanfter Fingerbewegung.

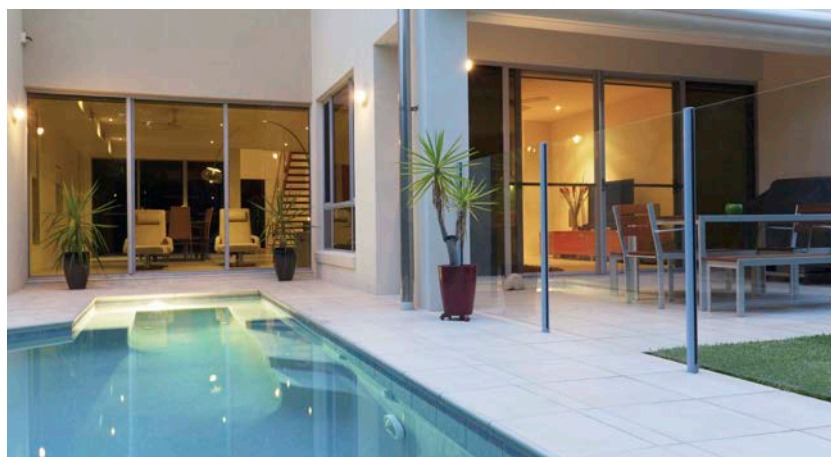


Für universellen Einsatz  
oder in der Haustüre



# S11191-00001  
ENTRAsys+

21



### Funkwandtaster SOMtouch

Smart home Anwendungen lassen sich mit den Funktastern für den Innenbereich ebenfalls komfortabel bedienen. Die Torposition kann mittels der kleinen Taste abgefragt werden.



# S10447-00001 (weiß/weiß)

# S10447-00002 (anthrazit/weiß)

# DAS PASSENDE SOMMER ZUBEHÖR ZUM OPTIMALEN TORSYSTEM



Sektionaltor



Seitensektionaltor



Schwingtor

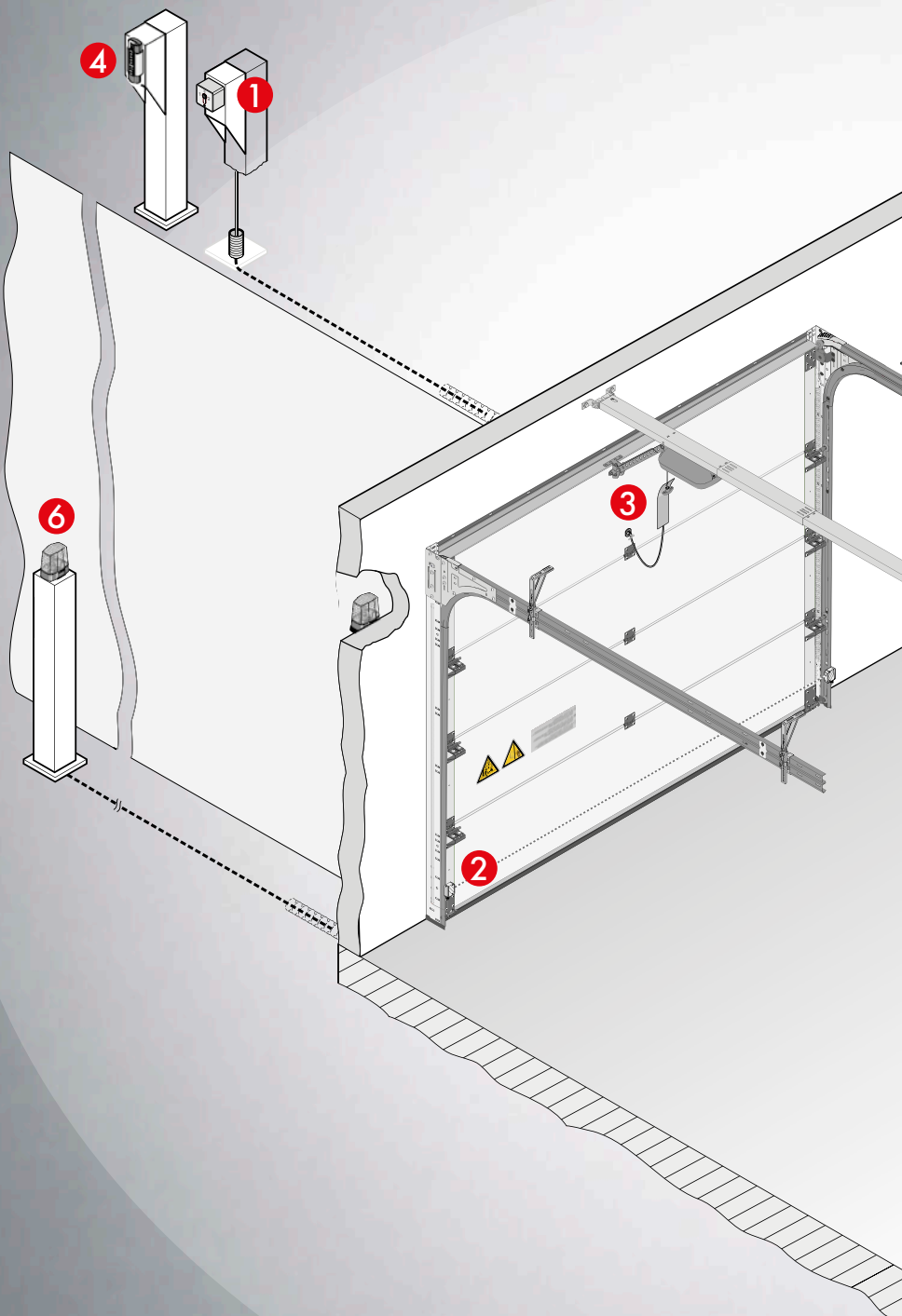


Kipptor



Flügelort

22



## ZUSÄTZLICHE ERWEITERUNGEN FÜR IHRE ANWENDUNGEN



### 1 Schlüsseltaster

Erlaubt die Betätigung der Toranlage nur für befugte Personen mit Schlüssel.

### 2 Lichtschranken

Erkennen Hindernisse durch Unterbrechung des Lichtstrahls und stoppen die Schließung des Tors; sind vielseitig einsetzbar und eignen sich auch zur Montage im Freien.

### 3 Notentriegelungsschloss

Für eine sichere und schnelle Notentriegelung, z. B. bei Stromausfall, wenn kein separater Zugang zur Garage vorhanden ist. Geeignet für alle Sektionaltore, Seiten-sektionaltore, Rundumtore und Flügeltore.

### 4 Codierschaltgerät Telecody+

Große Tasten ermöglichen leichte Bedienung und Öffnen des Tores (auch mit Handschuhen).

### 5 Handsender

Für das bequeme Öffnen des Garagentors oder der Türe und für das ein- oder ausschalten eines Lichtes.

### 6 Warnlicht

Für eine zusätzliche optische Gefahrenerkennung.

### Bowdenzug

Für die Tor-Notentriegelung.

### Schlupftürschalter

Bei geöffneter Schlupftüre wird der Sicherheitskreis unterbrochen, der Antrieb stoppt bzw. startet nicht, solange die Schlupftüre geöffnet ist.

# TECHNISCHE DATEN IM ÜBERBLICK

## Technische Daten und Anschlussmöglichkeiten am Laufwagen SOMMER base/pro und SOMMER base<sup>+</sup>/pro<sup>+</sup>

Antriebseinheit	S 9050 base/pro	S 9060 base <sup>+</sup> /pro <sup>+</sup>	S 9080 base <sup>+</sup> /pro <sup>+</sup>	S 9110 base <sup>+</sup> /pro <sup>+</sup>
Artikelnummer	S11028-00001/S11031-00001	8700V000/S10154-00001	8800V000/S10155-00001	8500V000/S10156-00001
Max. Zug- und Druckkraft	500 N	600 N	800 N	1.100 N
Max. Torbreite/Torhöhe <sup>1)</sup> bei:				
Sektionaltor	3.000 mm/2.500 mm	4.500 mm/2.500 mm	6.000 mm/2.500 mm	8.000 mm/2.500 mm
Schwinger	3.000 mm /2.750 mm	4.500 mm/2.750 mm	6.000 mm/2.750 mm	8.000 mm/2.750 mm
Kipptor	3.000 mm/2.050 mm	4.500 mm/2.050 mm	6.000 mm/2.050 mm	8.000 mm/2.050 mm
Flügel <sup>2)</sup>	2.800 mm/2.300 mm	2.800 mm/2.500 mm	2.800 mm/2.750 mm	2.800 mm/3.000 mm
Seitensektionaltor/Rundumtor <sup>3)</sup>	2.500 mm (3.000 mm)/ 2.300 mm	2.500 mm (4.500 mm)/ 2.500 mm	2.500 mm (5.750 mm)/ 2.750 mm	2.500 mm (6.850 mm)/ 3.000 mm
Bewegungshub (Standard)	2.750 mm	2.750 mm	2.750 mm	2.750 mm
Max. Bewegungshub verlängert	3.800 mm 1 × Verlängerungen (1.096 mm)	4.900 mm 2 × Verlängerungen (1.096 mm)	6.000 mm 3 × Verlängerungen (1.096 mm)	7.100 mm 4 × Verlängerungen (1.096 mm)
Max. Torgewicht	80 kg	120 kg	160 kg	200 kg
Max. Laufgeschwindigkeit <sup>4)</sup>	180 mm/s	240 mm/s	210 mm/s	180 mm/s
Leistungsaufnahme (Energiesparmodus)	< 3 W	< 1 W	< 1 W	< 1 W
Einschaltdauer nach S3 in %	40	40	40	40
Anzahl der Funkspeicherplätze	40	40	40	40
Max. empfohlene Stellplatzanzahl	2	30	30	30
<b>Laufwagen</b>				
LED-Antriebsbeleuchtung	✓ (3 LEDs)	✓ (6 LEDs)		
Steckplatz Lock	-	✓		
Steckplatz Memo	-	✓ (Speichererweiterung des Handsenderspeichers auf 450 Handsenderbefehle)		
Steckplatz Senso	-	✓		
Steckplatz Buzzer	✓	✓		
Steckplatz Laser	-	✓		
Steckplatz Motion	-	✓		
Anschluss OSE/8k2	-	✓		
Anschluss Schlupf für Kontakt	✓	✓		
Ausgang 12 V, 100 mA	-	✓		
Steckplatz USART für Homelink oder Delta Dore Modul	✓	✓		
Dip-Schalter 1...4	✓	✓		

1) Richtwert, in Abhängigkeit der Torbauweise können diese Werte abweichen. 2) Nur mit SOMMER pro/pro<sup>+</sup> möglich! Separater Flügelbeschlag erforderlich.  
3) Seitensektionaltore und Rundumtore breiter 2.500 mm mit entsprechender Anzahl an Verlängerungen realisierbar. 4) Gemessen ohne Tor.



## Anschlussmöglichkeiten an der Decken- oder Wandsteuerung

Typ	SOMMER base	SOMMER pro	SOMMER base <sup>+</sup>	SOMMER pro <sup>+</sup>
Deckensteuerung	✓	-	✓	-
Wandsteuerung	-	✓	-	✓
Steckplatz Akkupack	-	-	✓	✓
Steckplatz Keypad für Folientastatur pro <sup>+</sup> /Conex	✓	✓	✓	✓
Steckplatz Relay / Output OC	✓	✓	✓	✓
Steckplatz Light für LED-Zusatzbeleuchtung Lumi <sup>+</sup> /Lumi pro <sup>+</sup>	✓	✓	✓	✓
Anschluss Impulstaster	✓	✓	✓	✓
Anschluss Taster 2 (Teilöffnung)	-	-	✓	✓
Anschluss Warnlicht	✓ (24 V / max. 25 W)	✓ (24 V / max. 25 W)	✓ (24 V / max. 25 W)	✓ (24 V / max. 25 W)
Anschluss Lichtschanke 2-/4-Draht; Tor ZU; DC 24 V	✓	✓	✓	✓
Ausgang DC 24 V, 100 mA	-	-	✓	✓
Dip-Schalter 1...4	-	-	✓	✓

# MIT SICHERHEIT IMMER DIE PASSENDE LÖSUNG



26

GARAGENTORANTRIEBE

TIEFGARAGENTORANTRIEBE

HOF- UND AUSSENTORANTRIEBE

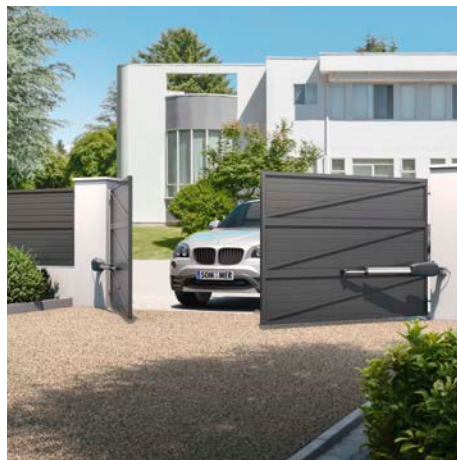
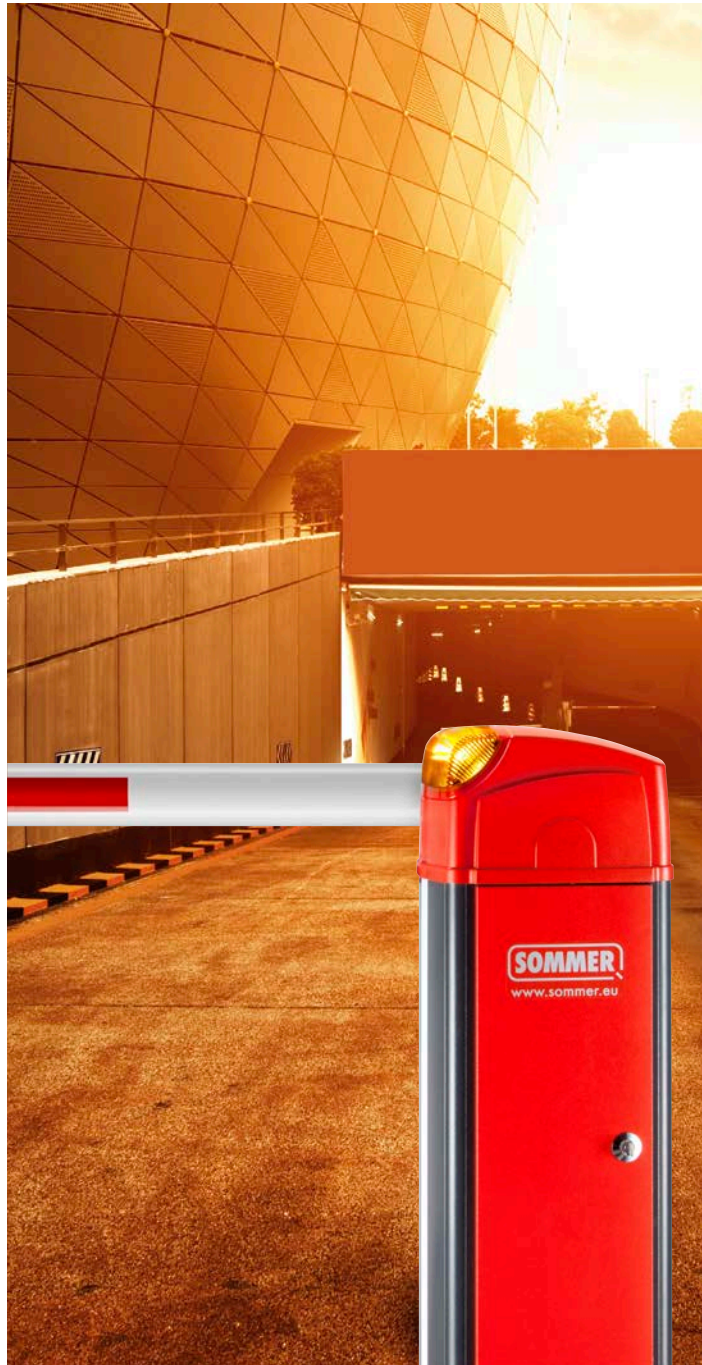
FUNKLÖSUNGEN

SMART HOME

ZUTRITTSSYSTEME

ROLLADENANTRIEBE





- MARKISENANTRIEBE
- ROLLTORSTEUERUNGEN
- INDUSTRIETORANTRIEBE
- SCHRANKENSYSTEME
- ZUBEHÖR



DE-DE #S11445-00001 – 02/18 Druckfehler, Irrtümer und technische Änderungen vorbehalten.



**SOMMER ANTRIEBS- UND FUNKTECHNIK GMBH**  
HANS-BÖCKLER-STR. 21-27 | D-73230 KIRCHHEIM/TECK  
TEL. +49 (0)7021/80 01-0 | FAX +49 (0)7021/80 01-100  
INFO@SOMMER.EU | WWW.SOMMER.EU

  SOMMERGMBH